



Helsingborgs stadsvärn

Under år 1939 - 1945 uppfördes omfattande försvarsverk i Skåne. Helsingborg kom med sitt läge vid Öresund och närhet till Danmark att få uppleva en försvarsuppbyggnad av sällan skådat slag. Betongvärn, fastighetsvärn och skyddsrum byggdes upp inne i Helsingborg. Kilometerlånga spärravsnitt med stridsvagnshinder och avspärningar placerades ut i staden. Mineringar lades ut i hamninloppen och i Öresund. Efter krigsslutet fanns försvarsverken kvar. Under 1960 och -70-talet utökades och moderniserades försvarsverken. Vissa värn och skyddsrum förbereddes för modern sambandsutrustning. I slutet av 1990-talet avvecklades alla försvarsverk inom Helsingborgs stad.

Stadsvärnen i Helsingborg var ofta placerade i anslutning till gator och parkområden. Syftet var att förhindra fienden att ta sig in eller ut ur staden. Till alla stadsvärn fanns en värnanvisning med förkortningen *fff...* vilket skall utläsas: *förhindra fientlig framryckning!* Varje stadsvärn är individuellt utformat både i storlek, form och beväpning. Placeringen avgjorde hur värnet skulle utformas. De flesta stadsvärn är också av kombinationsmodell för mer än ett vapen.

Delar av Helsingborgs stadsvärn har bevarats och visas av Beredskapsmuseet.

Vill Du veta mer?
Beredskapsmuseet, 042-224039
www.beredskapsmuseet.com



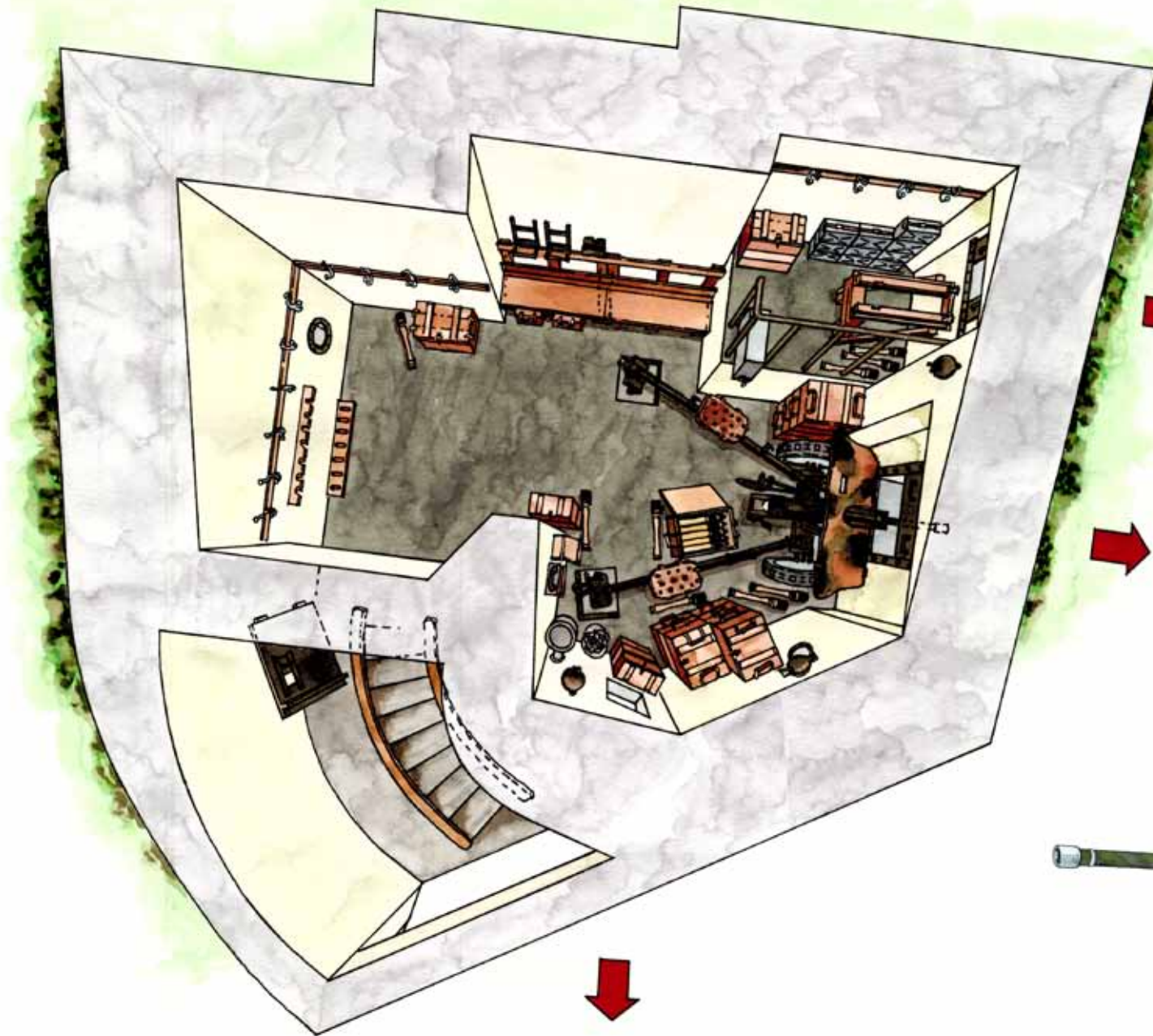
Ett samarbete mellan Beredskapsmuseet och Helsingborgs stad



Stadsvärn H 58

Värnet byggdes år 1943. Värnet är individuellt utformat för sin placering. Värnet är kombinerat för en 37 mm pansarvärnskanon, kulspruta och kulsprutegevär. Värnet var avsett som försvar mot en fiende anfallande ner längs Hälsbacken mot stadens centrum och hamn. Trärälsen vid ingången till värnet var avsedd att styra den 375 kilo tunga kanonens hjul, med eldröret först, vid indragning av kanonen i värnet. Inne i värnet fanns tre öppningsbara ställuckor från vilka spränghandgranater kunde "droppas" ut genom speciella rör mot en alltför närgående fiende. Värnet var avsett för åtta

soldater. Inuti värnet fanns 300 granater till kanonen, 4620 patroner till kulsprutan, 4800 patroner till kulsprutegeväret, 3750 patroner till kulsprutepistoler, 1080 patroner till gevär, 85 st spräng- och 25 st rökhandgranater. I värnet fanns även en kokseldad kamin, 50 liter dricksvatten, en låda med 18 portioner reservproviant samt en konservöppnare. För ventilation och frisk luft fanns ett handvevat ventilationssystem. Yttre kommunikation skedde med en ordonnans eller en fälttelefon. Betongtjockleken i väggar och tak är ca 1,10 meter, vilket skulle motstå kraftig beskjutning och flygbombning.



Bilden ovan visar värn H 58 vid krigsslutet 1945. Värnets väggar är dekorerade med träd i ett försök att få värnets betongväggar att smälta in.



37 mm pansarvärnskanon modell 1938.