



SKÅNELINJEN

Del av Skånes försvar år 1939-1990

Skånelinjen var en 50 mil lång försvarslinje längs den skånska kusten. I folkmun kallades Skånelinjen även Per Albin-linjen efter Sveriges dåvarande statsminister Per Albin Hansson. Skånelinjen byggdes under åren 1939 och 1940. När Skånelinjen var färdig skyddades den skånska kusten av av 1063 kustvärn av olika typer i en lång obruten försvarskedja från Båstad i Skåne till Vieryd i Blekinge. Kostnaden för Skånelinjen uppgick till 15 150 000 kronor.

Syftet med kustvärnen var att skapa en försvarslinje mot en fientlig landstigning. Kustvärnen utrustades med kanoner och kulsprutor. Fem till sju soldater tjänstgjorde i varje kustvärn. Avståndet mellan kustvärnen var som längst 1200 meter. Soldaterna kunde därmed skjuta framför intilliggande kustvärn. Till alla kustvärn fanns en värnanvisning med förkortningen fff... vilket skall utläsas: förhindra fientlig framryckning!

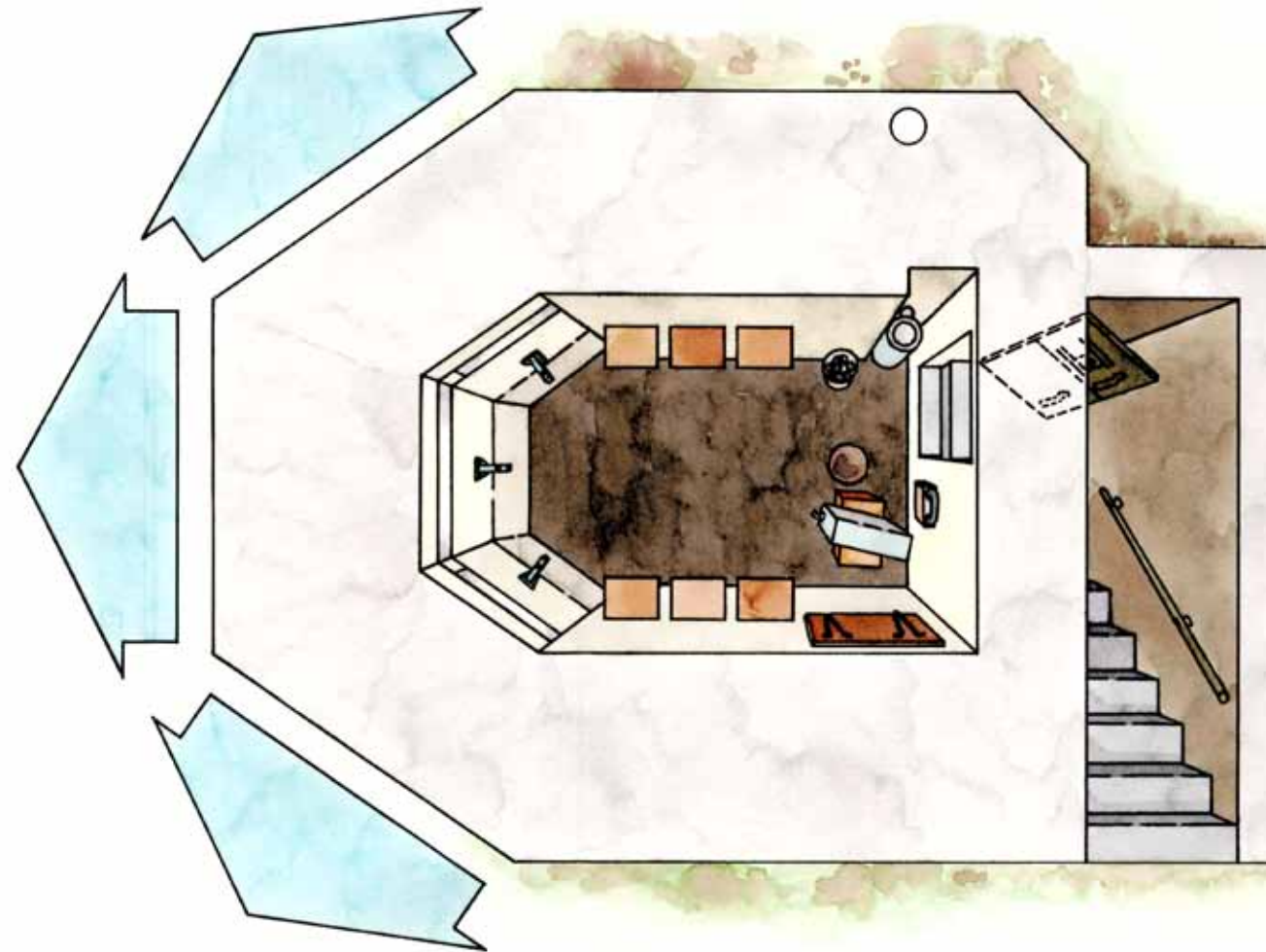
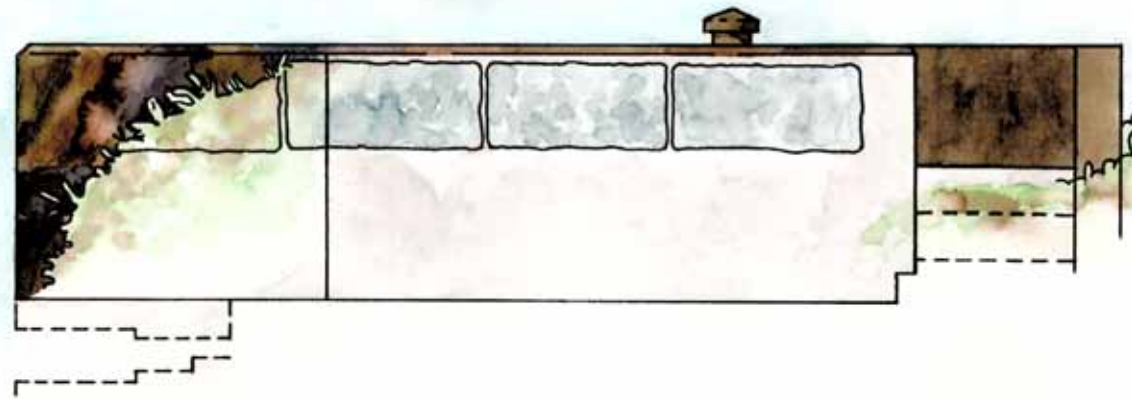
Under 1960/70-talet moderniserades en del kustvärn till pjäsvärn och utrustades med överblivna stridsvagnstorn. Moderniseringen innebar en starkare beväpning i värnen.

I början av 1990-talet avvecklades alla kust- och pjäsvärn ur krigsorganisationen. Delar av Skånelinjen har bevarats och visas av Beredskapsmuseet.

Vill Du veta mer?
Beredskapsmuseet, 042-224039
www.beredskapsmuseet.com



Ett samarbete mellan Beredskapsmuseet och Helsingborgs stad



På spaning ut över Öresund. Rekonstruktion av observationsvärn 729.



Kikare tillverkad i Tjeckoslovakien av företaget Srb & Stys. Gradplattan (bottenplattan) tillverkad av Carlsson & Österberg i Göteborg.

Observationsvärn nr 729, typ 2

Värnet byggdes år 1940. Av Skånelinjens totalt 1063 värn byggdes 88 av den här värntypen.

Värntypen placerades för att soldaterna i värnet skulle kunna överblicka omgivningen maximalt. Värnet har tre långsmala observationsöppningar för observation med kikare över Skånelinjens värn samt ut över vattnet. Tyngre vapen fanns inte i värnet. Härifrån skulle eldgivning från Skånelinjens

värn ledas. Värnet var avsett för tre till fyra observatörer.

Yttre kommunikation skedde med ordonnanser och fälttelefonväxel som kunde koppla upp flera värn samtidigt. I värnet fanns även en kokseldad kamin. Betongtjockleken i väggar och tak är ca 1,5 meter, vilket skulle motstå kraftig beskjutning och flygbombning. Invändigt var taket klätt med 3 mm stålplåt.