



## SKÅNELINJEN

### Del av Skånes försvar år 1939-1990

Skånelinjen var en 50 mil lång försvarslinje längs den skånska kusten. I folkmun kallades Skånelinjen även Per Albin-linjen efter Sveriges dåvarande statsminister Per Albin Hansson. Skånelinjen byggdes under åren 1939 och 1940. När Skånelinjen var färdig skyddades den skånska kusten av av 1063 kustvärn av olika typer i en lång obruten försvarskedja från Båstad i Skåne till Vieryd i Blekinge. Kostnaden för Skånelinjen uppgick till 15 150 000 kronor.

Syftet med kustvärnen var att skapa en försvarslinje mot en fiendlig landstigning. Kustvärnen utrustades med kanoner och kulsprutor. Fem till sju soldater tjänstgjorde i varje kustvärn. Avståndet mellan kustvärnen var som längst 1200 meter. Soldaterna kunde därmed skjuta framför intilliggande kustvärn. Till alla kustvärn fanns en värnanvisning med förkortningen fff... vilket skall utläsas: förhindra fiendlig framryckning!

Under 1960/70-talet moderniserades en del kustvärn till pjäsvärn och utrustades med överblivna stridsvagnstorn. Moderniseringen innebar en starkare beväpning i värnen.

I början av 1990-talet avvecklades alla kust- och pjäsvärn ur krigsorganisationen. Delar av Skånelinjen har bevarats och visas av Beredskapsmuseet.

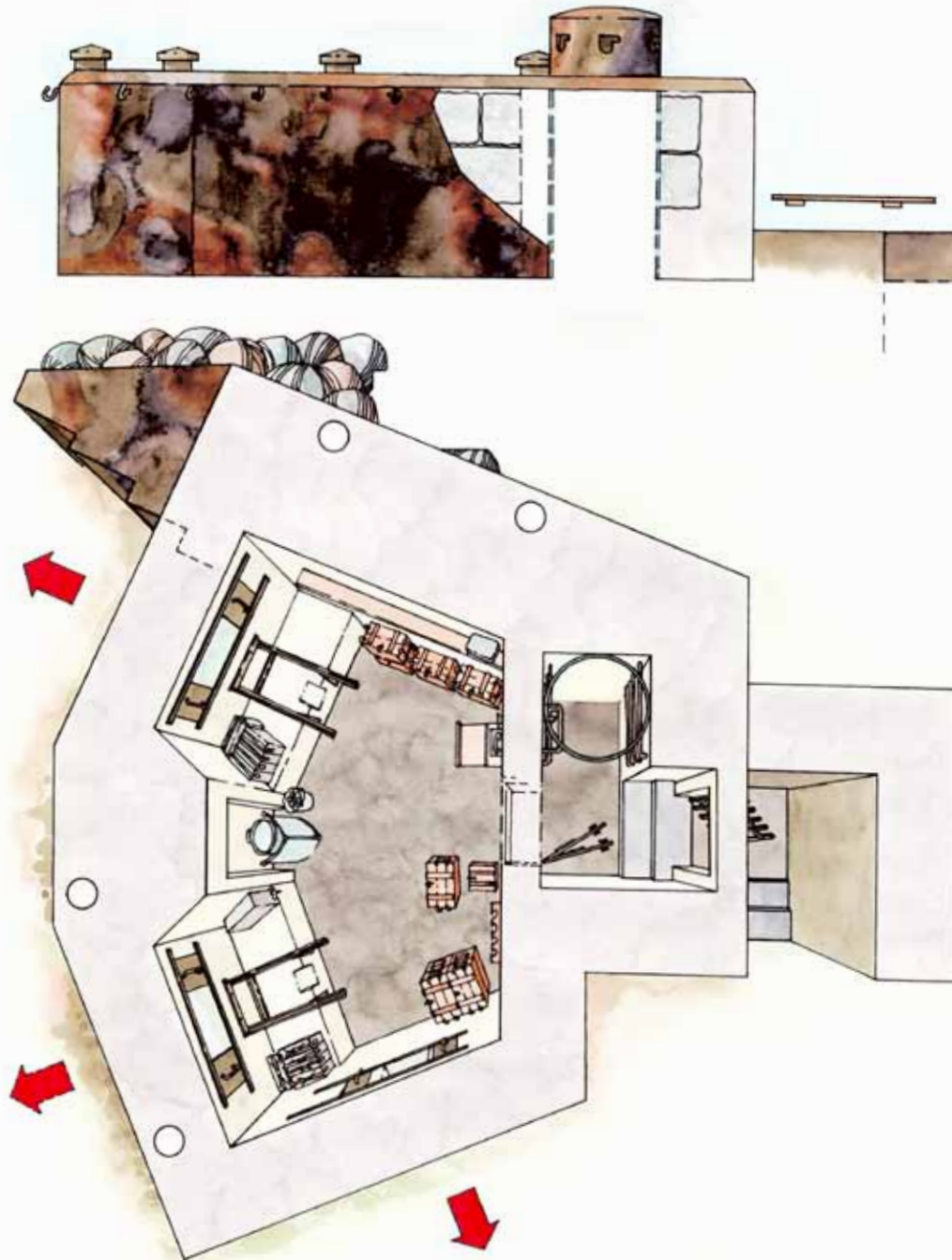
Vill Du veta mer?

**Beredskapsmuseet, 042-224039**

[www.beredskapsmuseet.com](http://www.beredskapsmuseet.com)



Ett samarbete mellan Beredskapsmuseet och Helsingborgs stad



# Kulsprutevärn nr 1843, värntyp 5

Värnet byggdes år 1940. Av Skånelinjens totalt 1063 värn byggdes 31 av värntyp 5. Värnet har dubbla skjutöppningar - embrassyrer - för kulsprutor som skjuter i samma riktning, samt en mindre öppning för ett kulsprutegevär vid ingången till värnet. Värnet var avsett för fem soldater.

I varje värn av den här typen fanns 2500 patroner per kulspruta, 4800 patroner till kulsprutegevär, 1080 patroner till gevär, 3750 patroner till kulsprutepistol, 75 st spräng- och 25 st rökhandgranater.



Värnets observationshuv var avsedd för en soldat som för sin förbindelse hade ett talrör ner till värnbesättningen. Kommunikation skedde med tal medan man för anropssignal använde visselpipa i talröret. I värnet fanns även en kokseldad kamin, 50 liter dricksvatten, en låda med 18 portioner reservproviant samt en konservöppnare. Yttre kommunikation skedde med en ordonnans eller en fälttelefon. Betongtjockleken i väggar och tak är ca 1,10 meter, vilket skulle motstå kraftig beskjutning och flygbombning. Invändigt var taket klätt med 3 mm stålplåt.