



## SKÅNELINJEN

### Del av Skånes försvar år 1939-1990

Skånelinjen var en 50 mil lång försvarslinje längs den skånska kusten. I folkmun kallades Skånelinjen även Per Albin-linjen efter Sveriges dåvarande statsminister Per Albin Hansson. Skånelinjen byggdes under åren 1939 och 1940. När Skånelinjen var färdig skyddades den skånska kusten av av 1063 kustvärn av olika typer i en lång obruten försvarskedja från Båstad i Skåne till Vieryd i Blekinge. Kostnaden för Skånelinjen uppgick till 15 150 000 kronor.

Syftet med kustvärnen var att skapa en försvarslinje mot en fiendlig landstigning. Kustvärnen utrustades med kanoner och kulsprutor. Fem till sju soldater tjänstgjorde i varje kustvärn. Avståndet mellan kustvärnen var som längst 1200 meter. Soldaterna kunde därmed skjuta framför intilliggande kustvärn. Till alla kustvärn fanns en värnanvisning med förkortningen fff... vilket skall utläsas: förhindra fiendlig framryckning!

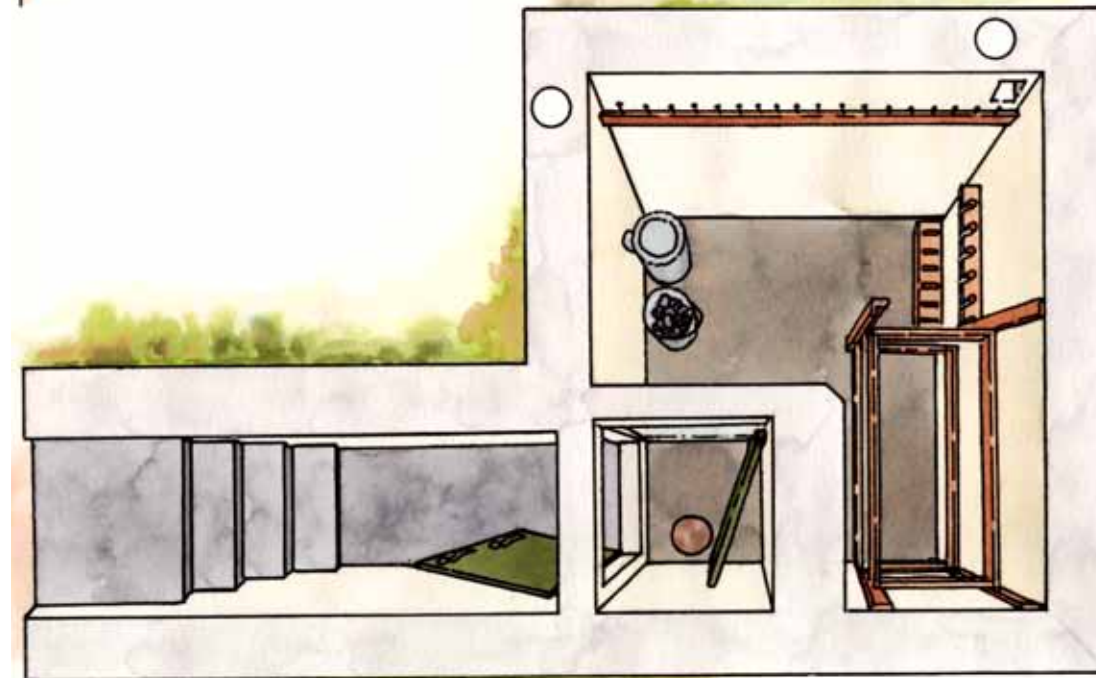
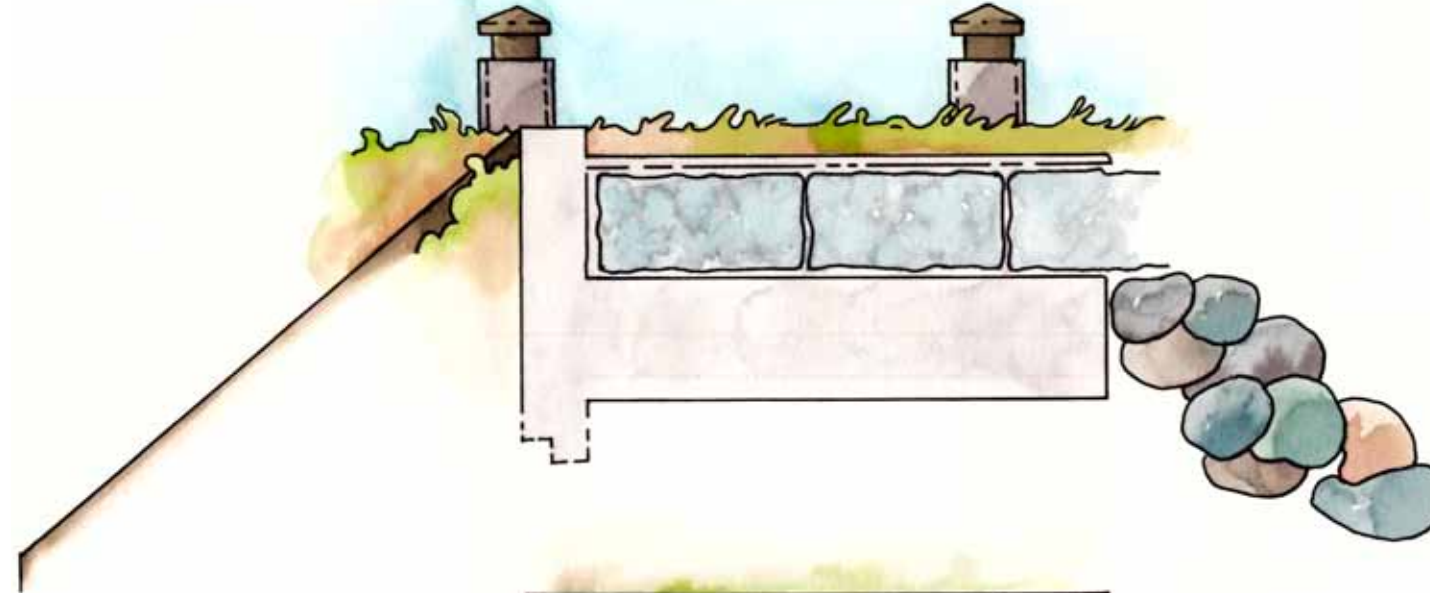
Under 1960/70-talet moderniserades en del kustvärn till pjäsvärn och utrustades med överblivna stridsvagnstorn. Moderniseringen innebar en starkare beväpning i värnen.

I början av 1990-talet avvecklades alla kust- och pjäsvärn ur krigsorganisationen. Delar av Skånelinjen har bevarats och visas av Beredskapsmuseet.

Vill Du veta mer?  
**Beredskapsmuseet, 042-224039**  
[www.beredskapsmuseet.com](http://www.beredskapsmuseet.com)



Ett samarbete mellan Beredskapsmuseet och Helsingborgs stad



Hjälm modell 1937.



Kokkärl modell 1940 "Snuskburk".

# Skyddsrum nr 1840, typ 4



Skyddsrummet byggdes år 1940. Av Skånelinjens totalt 1063 värn byggdes 85 värn som skyddsrum av skyddsrumstyp 4. Alla 85 byggdes i Helsingborgsområdet. Skyddsrummen placerades bakom kustvärnen och var avsedda för soldater i tjänst bakom värnlinjen. Det fanns plats för tre liggande soldater i en våningssäng samt tre soldater i det övriga utrymmet. I värnet fanns även en kokseldad kamin och 50 liter dricksvatten. Betongtjockleken i vägg och tak är 50 – 70 cm, vilket skyddade mot lättare beskjutning. Den kuperade terrängen omöjliggjorde byggandet av värn med effektiva

skottfältsområden. Försvaret fick istället baseras på rörliga förband som kunde grupperas i dessa små skyddsrum/värn.



En skyttegrupp om sex soldater.